

# Hygieneregeln kompakt

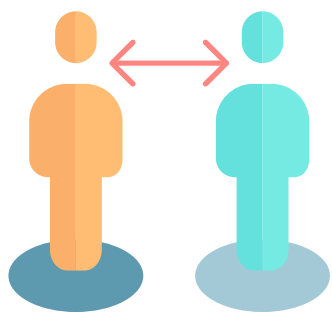
Stand: 10.11.2021



## Zutrittsvoraussetzungen

- **Geimpft**  
Nachweis der Impfung (15 Tage nach 2. Impftermin)
- **Getestet**  
Nachweis negativer Schnelltest (maximal 24 Stunden alt), **in Angeboten der Gesundheitsbildung ist ein max. 48 Stunden alter PCR-Test notwendig.**
- **Genesen**  
Nachweis einer SARS-CoV-2 Infektion innerhalb der letzten 6 Monate

Bei trockenem Husten, Atemwegssymptomen oder Fieber zu Hause bleiben!



## Abstand halten

mindestens 1,5 Meter



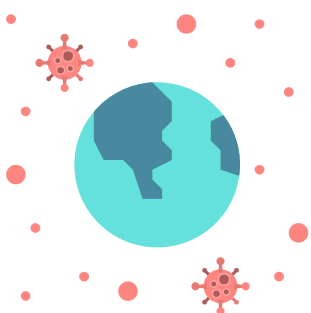
## Händewaschen/ Desinfizieren

Tische mit Wischtüchern reinigen



## Medizinische Maske tragen

- Maskenpflicht bis zum Sitzplatz  
Wir empfehlen, die Maske auch am Sitzplatz zu tragen.
- Draußen bei 1,5m Abstand keine Maskenpflicht



## Intensive Lüftung

dauerhaft gekippte Fenster und alle 20 Minuten für mindestens 5 Minuten stoßlüften

Die ausführlichen Regeln finden Sie unter

[www.vhs-kreis-giessen.de](http://www.vhs-kreis-giessen.de)